

## Ikhtisar Keuangan Financial Highlight

Dalam Jutaan Rupiah

In millions of rupiah

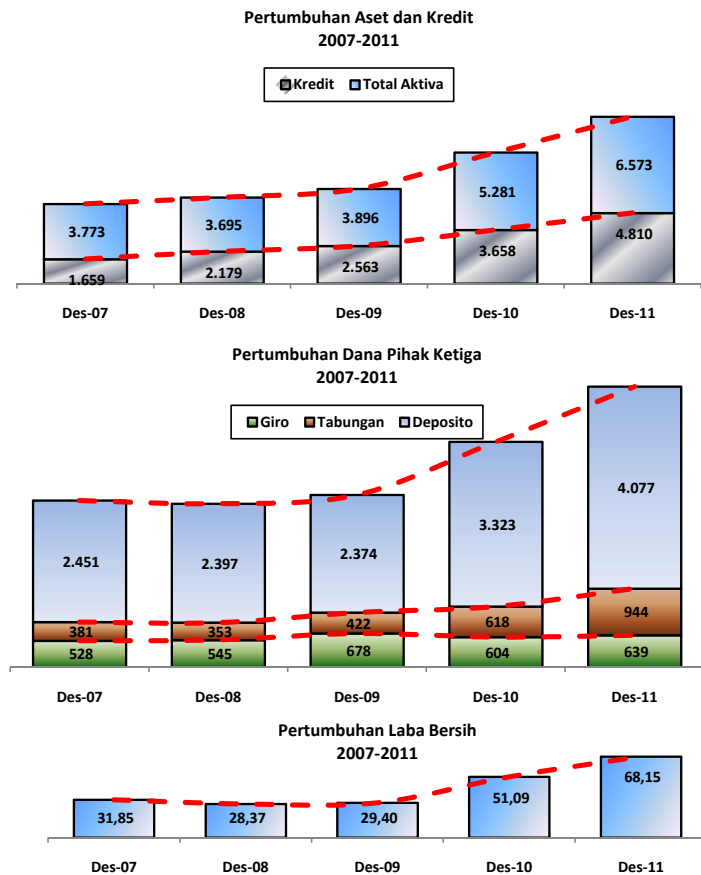
Berdasarkan Laporan Publikasi Audited	Des-11	Sept-11	Jun-11	Mar-11	Des-10	Based on Audited Publication Report
<b>Neraca</b>						<b>Balance Sheet</b>
Total Aset	6.572.647	6.282.141	6.219.785	5.424.690	5.280.892	Total Assets
Aktiva Produktif	5.696.440	5.590.893	5.551.756	4.766.271	4.825.456	Earning Assets
Penempatan pada BI	519.358	488.540	642.373	389.000	370.000	Placements with Bank Indonesia
Kredit	4.810.027	4.522.163	4.439.414	3.939.124	3.657.670	Loans
Surat Berharga (termasuk SBI)	264.870	298.071	298.430	294.588	284.684	Marketable Securities (inc SBI)
Akseptasi	7.930	11.770	13.912	21.808	23.884	Acceptance
Penempatan pada bank lain	94.255	270.349	154.500	121.751	489.218	Placements with other banks
Aktiva Tetap (Gross)	73.480	68.854	66.740	64.931	63.940	Fixed Asset (Gross)
Aktiva Lainnya	802.727	622.394	604.416	593.488	391.496	Other Assets
Dana Pihak Ketiga	5.660.080	5.322.180	5.441.941	4.704.501	4.544.401	Third Party Funds (TPF)
Giro	639.266	699.721	709.549	649.736	603.552	Current accounts
Tabungan	944.297	941.768	795.065	646.373	618.142	Saving Deposits
Deposito	4.076.517	3.680.691	3.937.327	3.408.392	3.322.707	Time Deposits
Ekuitas	636.718	561.691	545.785	534.147	519.512	Equity
<b>Laba Rugi</b>						<b>Profit and Loss</b>
Pendapatan Bunga	580.958	423.951	272.026	121.928	404.521	Interest Income
Biaya Bunga	308.245	227.576	145.378	66.225	204.454	Interest Expenses
Pendapatan Bunga Bersih	272.713	196.375	126.648	55.703	200.067	Interest Income – net
Laba (Rugi) Sebelum Pajak	91.758	69.428	46.886	25.039	68.122	Income before tax
Laba (Rugi) Bersih	68.146	52.071	35.164	18.779	51.085	Net Income
Laba (Rugi) per Saham	164	125	84	45	153	Earnings Per Share
<b>Rasio Keuangan</b>						<b>Financial Ratios</b>
Rasio Laba terhadap Aktiva (ROA)	1,53%	1,57%	1,65%	1,90%	1,50%	Return On Assets (ROA)
Rasio Laba terhadap Modal (ROE)	12,82%	13,14%	13,36%	14,28%	12,38%	Return On Equity (ROE)
Rasio Marjin Laba Bersih (NIM)	4,99%	4,89%	4,90%	4,59%	4,91%	Net Interest Margin ( NIM)
Rasio Kredit Bermasalah (NPL) - Bersih	0,78%	0,79%	0,62%	0,63%	0,63%	Non Performing Loan (NPL)- Net
Rasio Kecukupan Modal (CAR)	13,45%	12,70%	12,78%	13,87%	12,76%	Capital Adequacy Ratio (CAR)

Data Desember 2010 disajikan kembali dalam Laporan Publikasi Triwulan Desember 2011

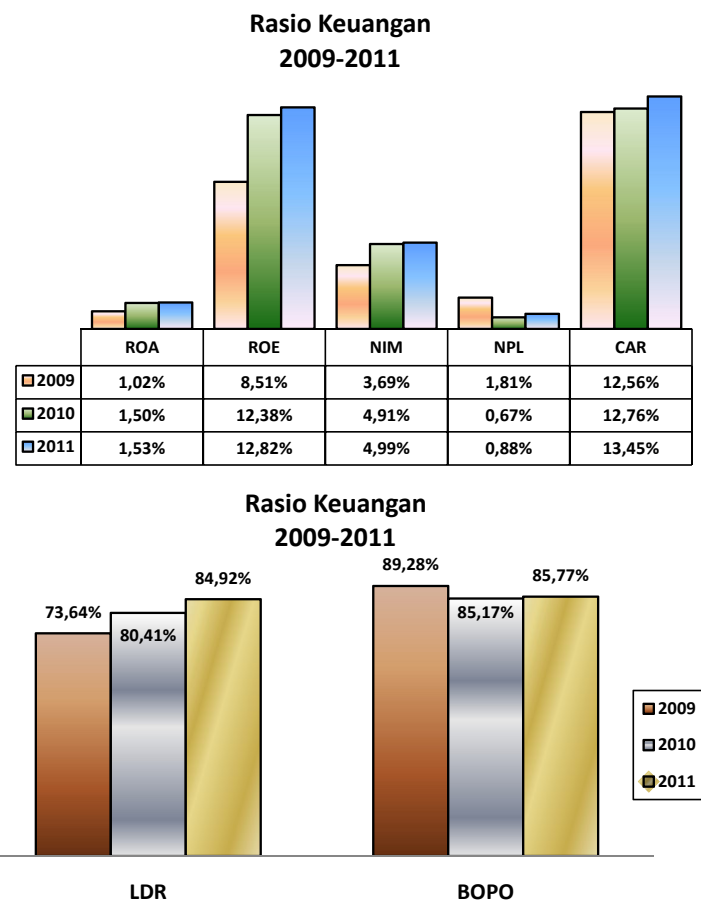
# PT. BANK NUSANTARA PARAHYANGAN, Tbk

## Financial Highlights

Indikator Tertentu	2010	2011	Pertumbuhan 2010 ke 2011	
	(Milyar Rupiah)	(Milyar Rp)	(Milyar Rp)	(%)
Aset	5.281	6.573	1.292	24,46%
Kredit	3.658	4.810	1.152	31,51%
Dana Pihak Ketiga	4.544	5.660	1.116	24,55%
Giro	604	639	36	5,92%
Tabungan	618	944	326	52,76%
Deposito	3.323	4.077	754	22,69%
Laba Bersih	51	68	17	33,40%



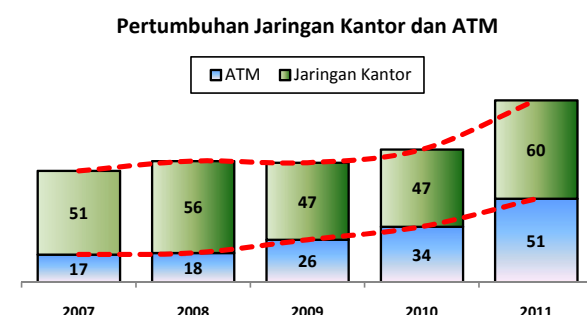
Rasio Keuangan	2010	2011	Pertumbuhan 2010 ke 2011	
	(Persentase)	(Persentase)	(Persentase)	(%)
Return on Assets (ROA)	1,50%	1,53%	0,03%	0,03%
Return on Equity (ROE)	12,38%	12,82%	0,44%	0,44%
Net Interest Margin (NIM)	4,91%	4,99%	0,08%	0,08%
Loan to Deposit Ratio (LDR)	80,41%	84,92%	4,51%	4,51%
Non Performing Loan Ratio (NPL) Gross	0,67%	0,88%	0,21%	0,21%
Capital Adequacy Ratio (CAR)	12,76%	13,45%	0,69%	0,69%
Operation Cost to Operation Income	85,17%	85,77%	0,60%	0,60%



Pada tahun 2011, aset Bank BNP tumbuh sebesar ± 25% dengan total pencapaian aset mencapai Rp. 6.573 Miliar (atau Rp. 6,57 Triliun). Pertumbuhan aset sebesar ± 25% tersebut melampaui pertumbuhan aset bank umum selama tahun 2011 yang secara rata-rata mencapai ± 21%. Pertumbuhan kredit Bank BNP yang melampaui pertumbuhan Dana Pihak Ketiga menghasilkan pertumbuhan laba sebesar 33,40%. Di sisi lain, rasio-rasio keuangan Bank BNP pada umumnya terlihat menunjukkan peningkatan ke arah yang lebih baik.

## Non Financial Highlights

Indikator Tertentu	2010	2011	Pertumbuhan 2010 ke 2011	
	Jumlah	Jumlah	Jumlah	(%)
Jaringan Kantor	47	60	13	27,66%
ATM	34	51	17	50,00%
Jumlah Pegawai	1.134	1.292	158	13,93%



Dalam rangka meningkatkan pelayanan pada nasabah, pada tahun 2011 telah dibuka 13 jaringan kantor dan 17 unit ATM. Bank BNP sampai akhir tahun 2011 telah memiliki 60 jaringan kantor dan 51 ATM dengan jumlah Sumber Daya Manusia sebanyak 1.292 orang. Melalui penambahan jaringan kantor, jumlah dan kualitas SDM maka diharapkan Bank BNP dapat meningkatkan kepuasan nasabah.